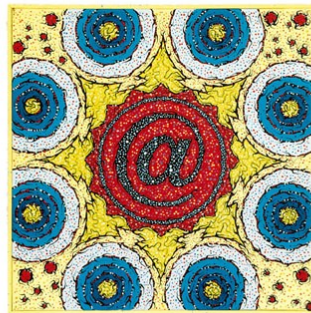
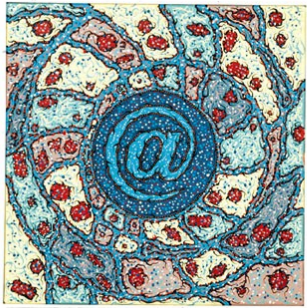
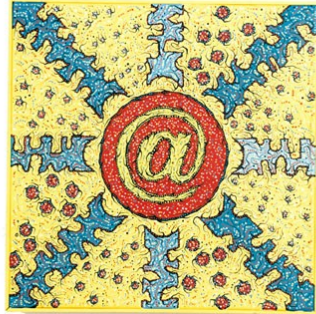




DIVINITÀ  
tempera acrilica su tela  
12 tele 30 x 30 cm cad  
170 x170 cm  
1995



MILLENOVECENNONOVANTASEI (e-mail)  
tempera acrilica su tela  
5 tele 30 x 30 cm cad + 4 tele 40 x 40 cm cad  
150 x 150 cm  
1996



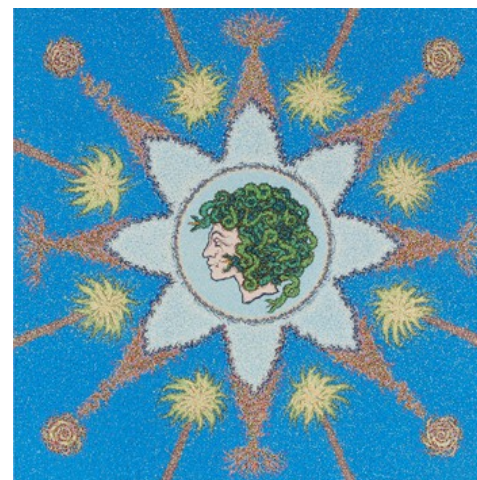
SENZA TITOLO  
tempera acrilica su tela, legno e gesso

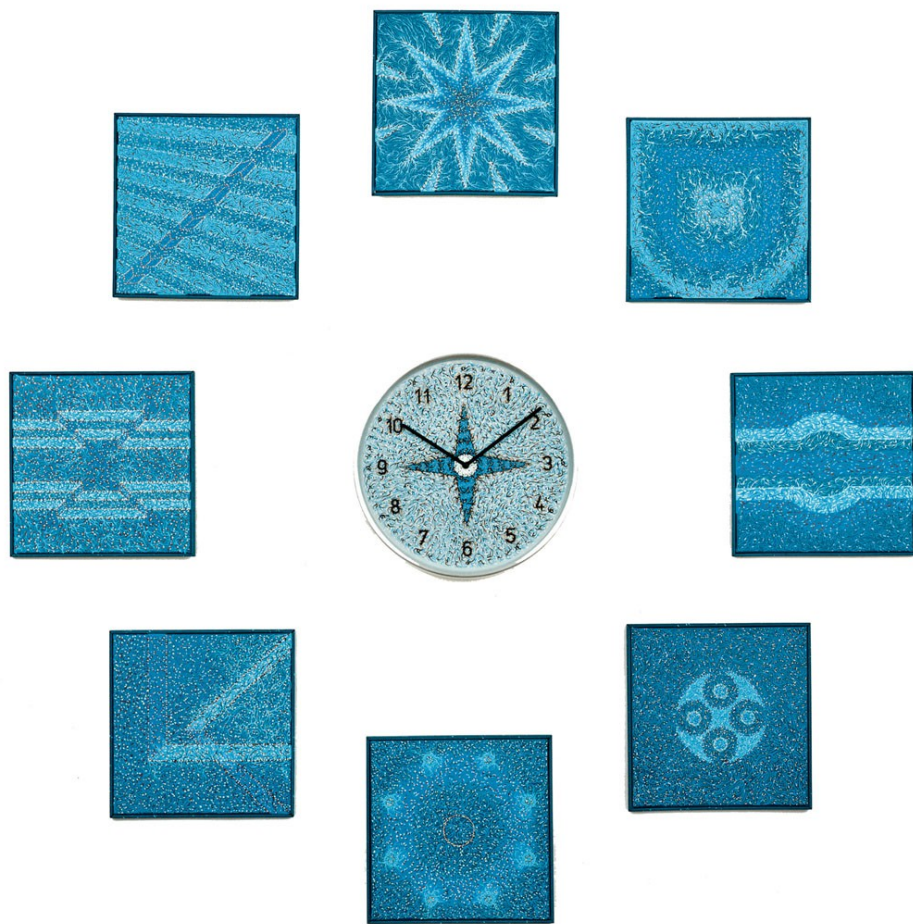
veduta dalla mostra  
Zone c/o Galleria Graffio, Bologna  
a cura di Roberto Daolio  
1997



SENZA TITOLO  
tempera acrilica su tela, legno e gesso  
dimensioni variabili

veduta dalla mostra Officina Italia, Galleria d'Arte Moderna di Bologna  
e altre sedi, a cura di Renato Barilli, 1997





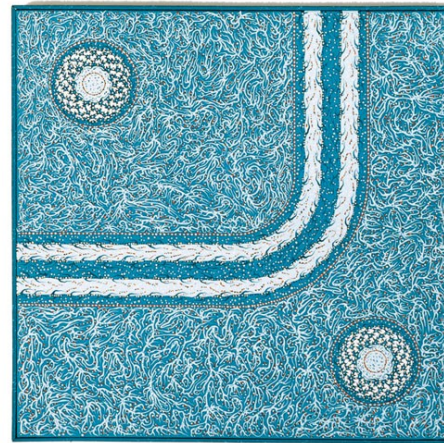
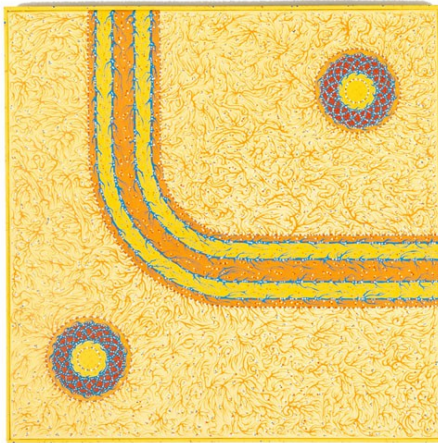
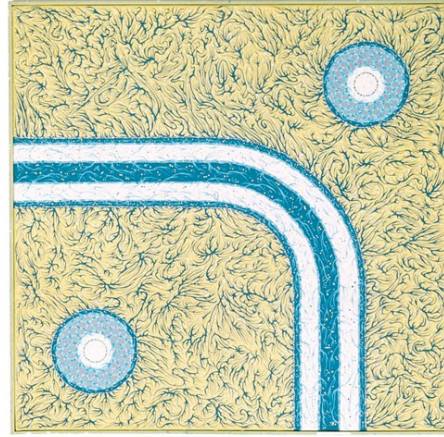
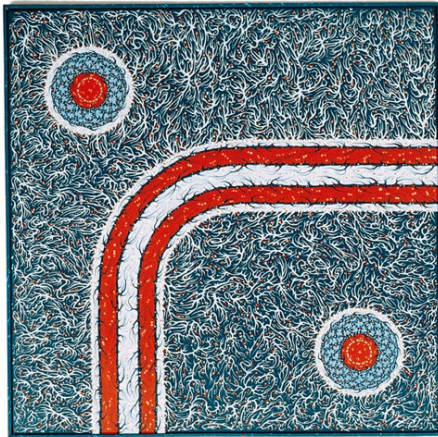
SENZA TITOLO

tempera acrilica su tela e metallo

8 tele 30 x 30 cm cad + 1 orologio Ø 37,5 cm

160 x 160 cm

1998



SENZA TITOLO  
tempera acrilica su tela  
4 tele 60 x 60 cm cad  
125 x 125 cm  
1998

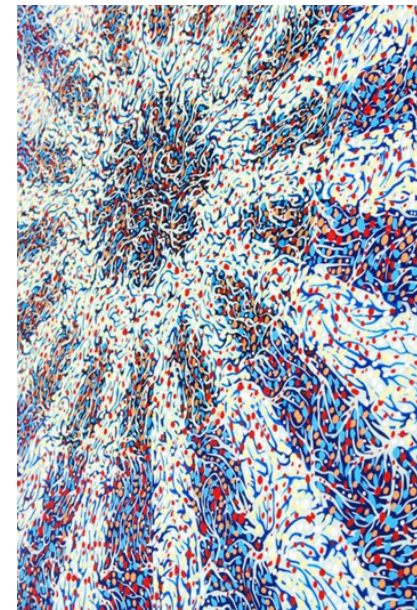


## INTERNI

tempera acrilica su legno e stoffa

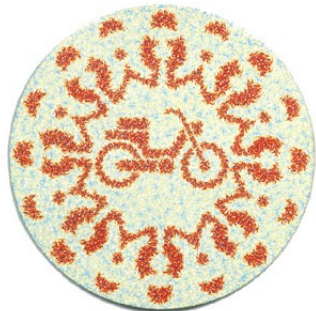
dimensioni variabili / sedia 100 x 45 x 40 cm / tavolo 75 x 70 x 37 cm / comodino 65 x 45 x 25 cm

1999



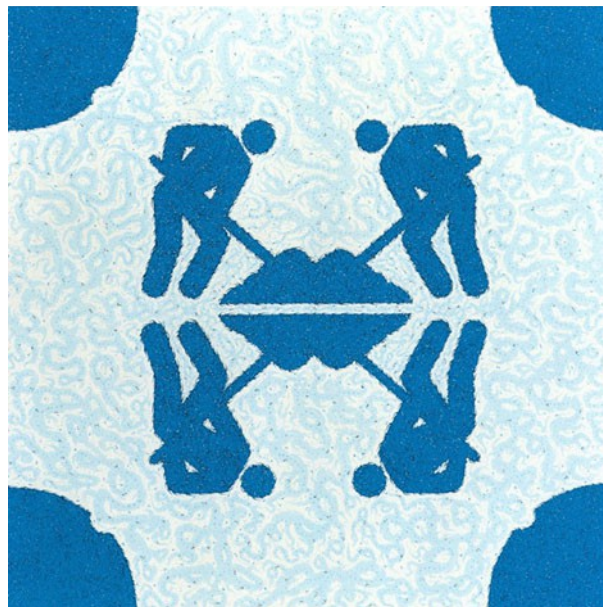
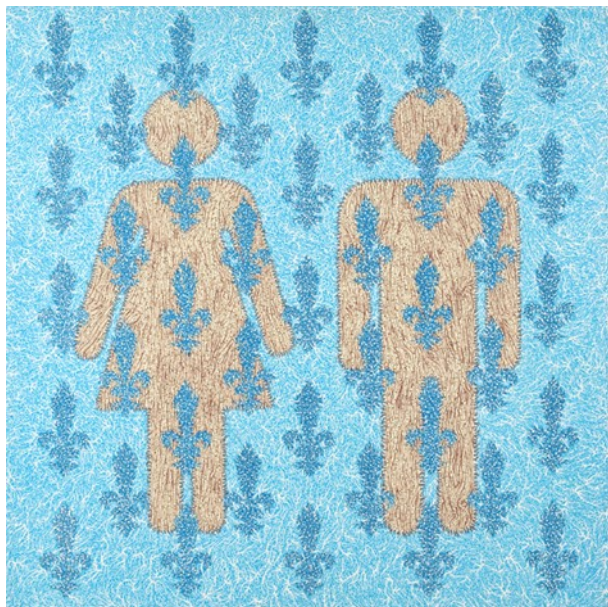
INTERNI, 1999  
dettagli





VISIONI STRADALI  
tempera acrilica su tela  
9 tele Ø 50 cm cad  
170 x 170 cm  
2000

Collezione M.I.A.A.O.  
Museo Internazionale delle Arti Applicate Oggi,  
San Filippo Neri, Torino



da sinistra in alto:

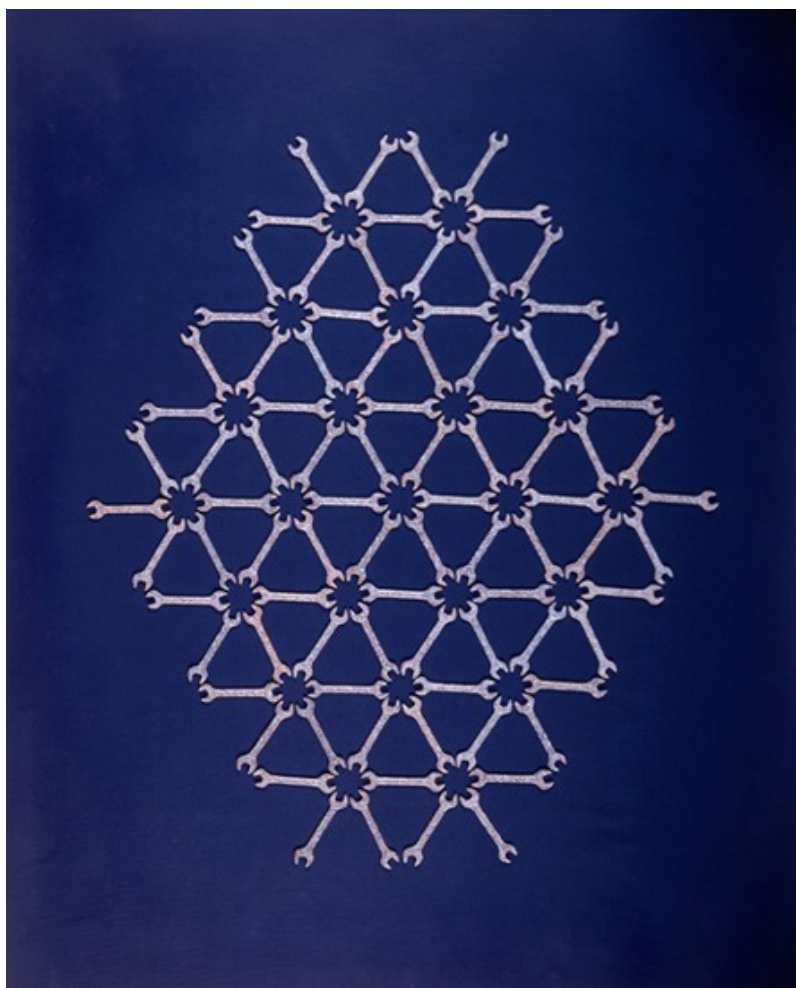
- TOILETTE, 2000
- UOMINI AL LAVORO, 2000
- SCUOLA, 2000
- PISCINA, 2000
- SCALA DI EMERGENZA, 2004

tempera acrilica su tela  
100 x 100 cm



PNEUMA  
tempera acrilica su metallo e gomma  
pneumatico tipo DUNLOP SP6-175/70 R 13 - 19 x 56 Ø cm  
2003

Collezione Fondazione San Patrignano,  
PART Palazzi dell'Arte, Rimini



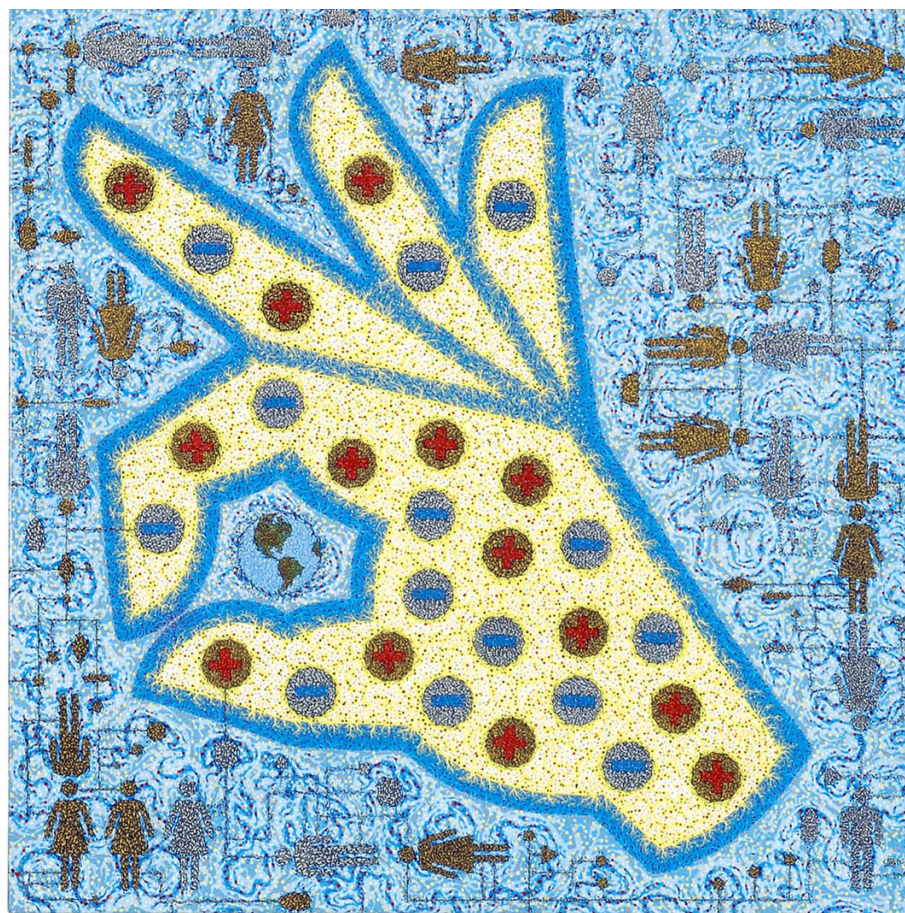
## ORA ET LABORA

tempera acrilica su metallo

198 x 154 X 5 cm + 86 chiavi inglesi 16 x 3 x 0,4 cm cad

2004

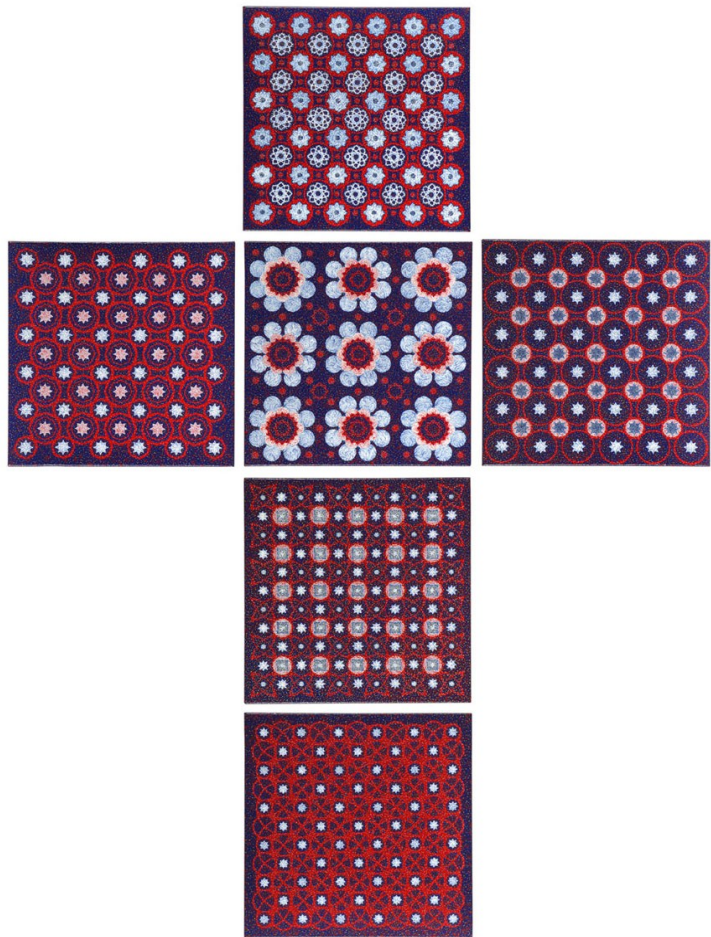
Collezione MAMbo, Museo d'Arte Moderna di Bologna



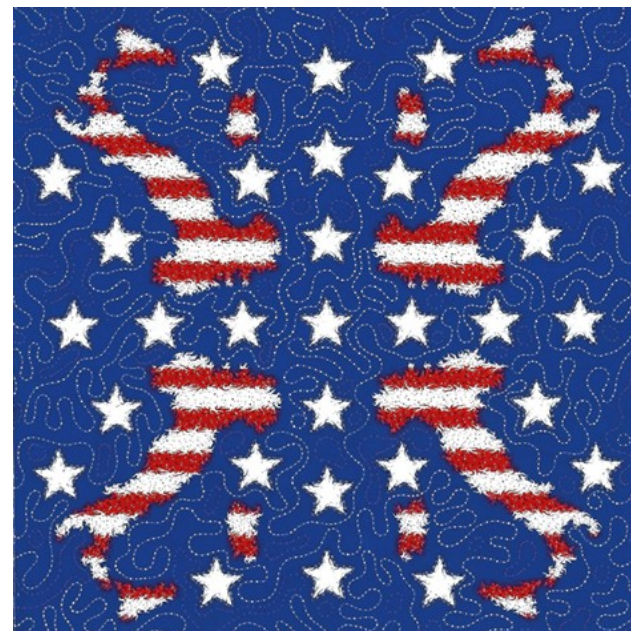
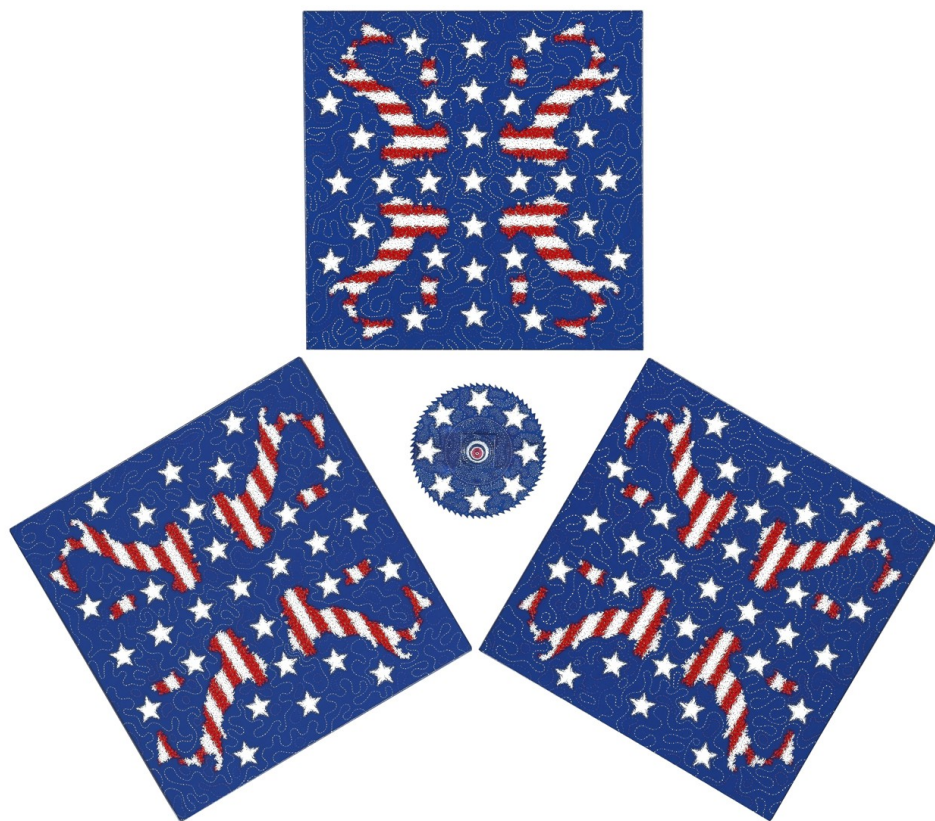
ORIENTE E OCCIDENTE  
tempera acrilica su tela / dittico  
2 tele 80 x 80 cm cad  
162 x 80 cm  
2004



ARABESCO CON STELLE E STRISCE  
tempera acrilica su tela  
150 x 150 cm  
2005



QUO VADIS?  
tempera acrilica su tela  
6 tele 60 x 60 cm cad  
250 x 185 cm  
2005



## POLVERE DI STELLE

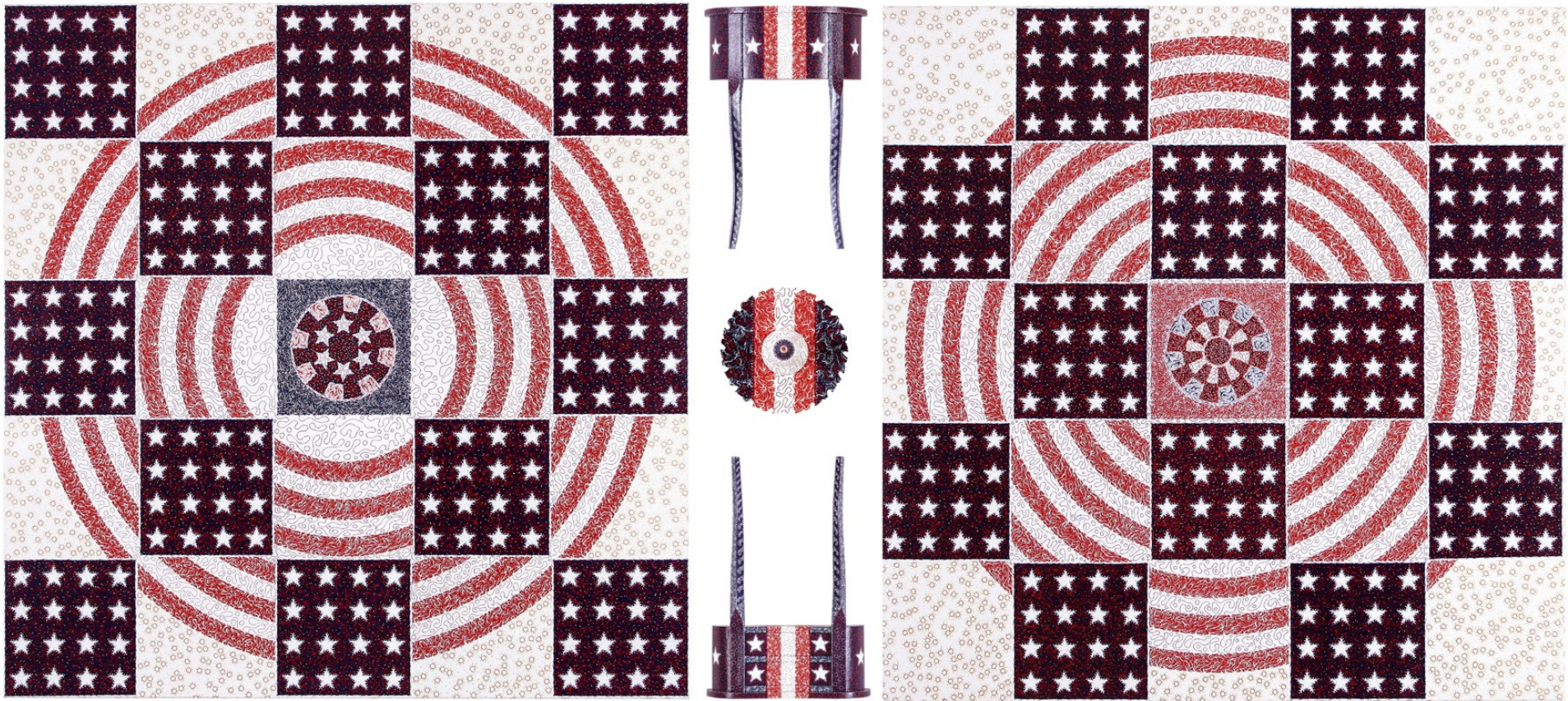
tempera acrilica su tela, legno e metallo

3 tele 60 x 60 x 5 cm cad + 1 oggetto Ø 25 x 16 cm

150 x 150 cm

2006





## DOPPIO GIOCO AL BERSAGLIO

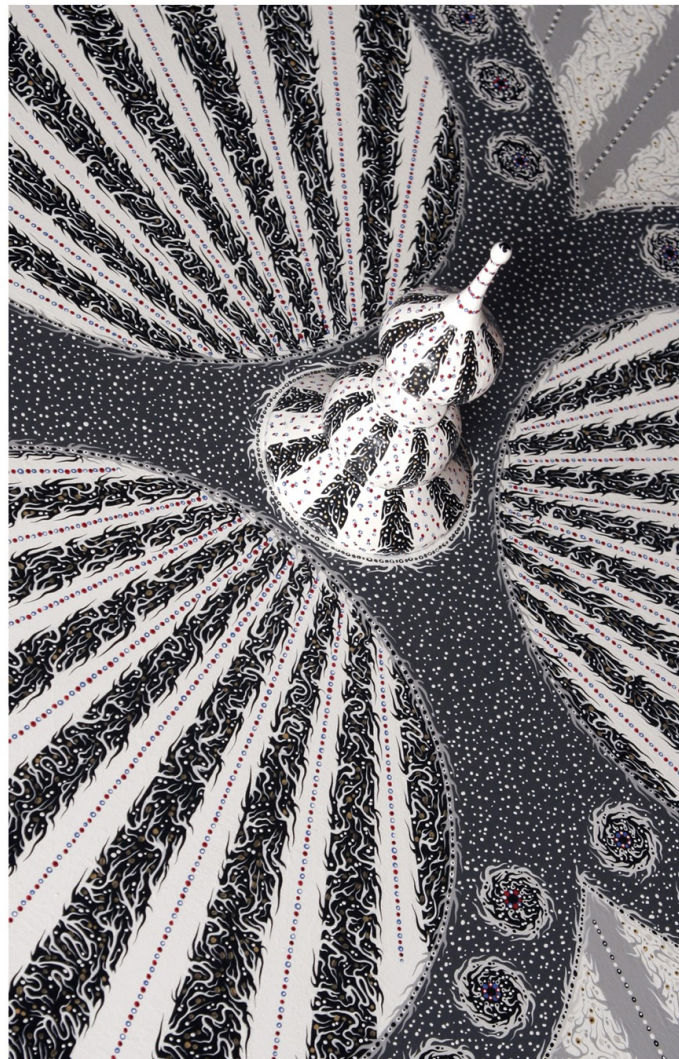
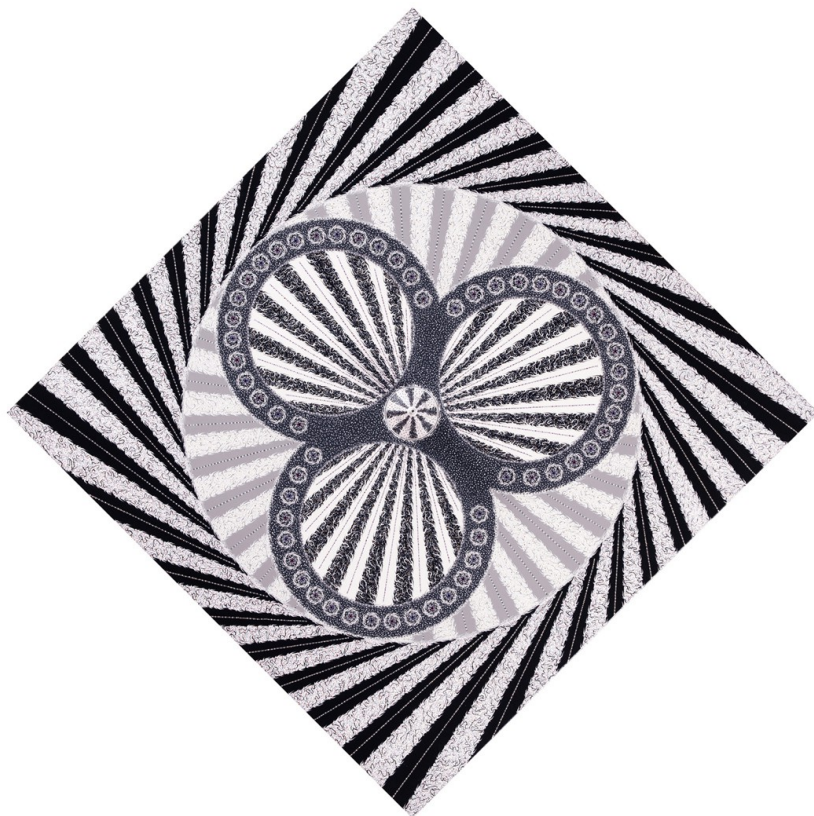
tempera acrilica su tela, legno e metallo

n. 2 tele di 150 x 150 x 5 cm cad. + n. 3 oggetti

(46 x 65,5 x 14,5cm – 46 x 65,5 x 12cm - Ø24 x 12,5cm)

350 x 150 cm

2007



## FLUSSO VITALE

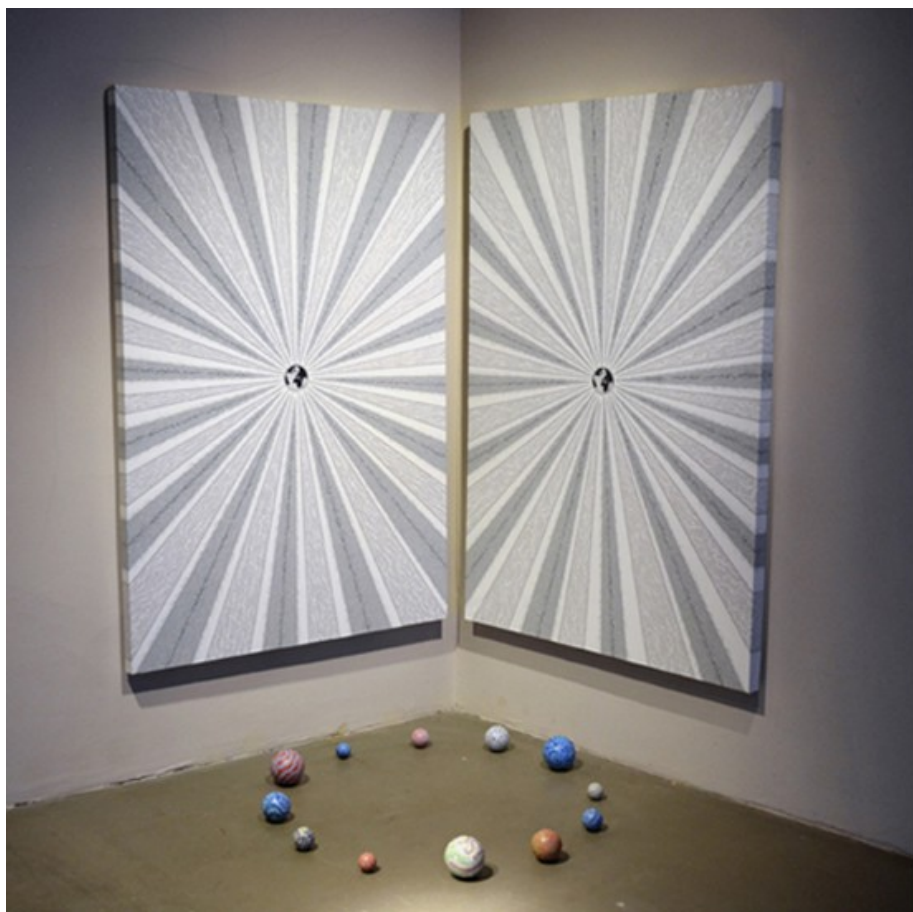
tempera acrilica su tela e legno

100 x 100 x 2 cm + n. 1 elemento in legno di 15 x 8 x 8 cm

100 x 100 x 17 cm

2008

Collezione Fondazione Carisbo, Genus Bononiae Musei nella città di Bologna



## CRESCITA e SVILUPPO INSOSTENIBILI

tempera acrilica su tela e legno

n. 2 tele di 100 x 150 x 4,5 cm + n. 12 sfere di Ø 9,2 - 7,2 - 5,2 - 4,2 cm

2013

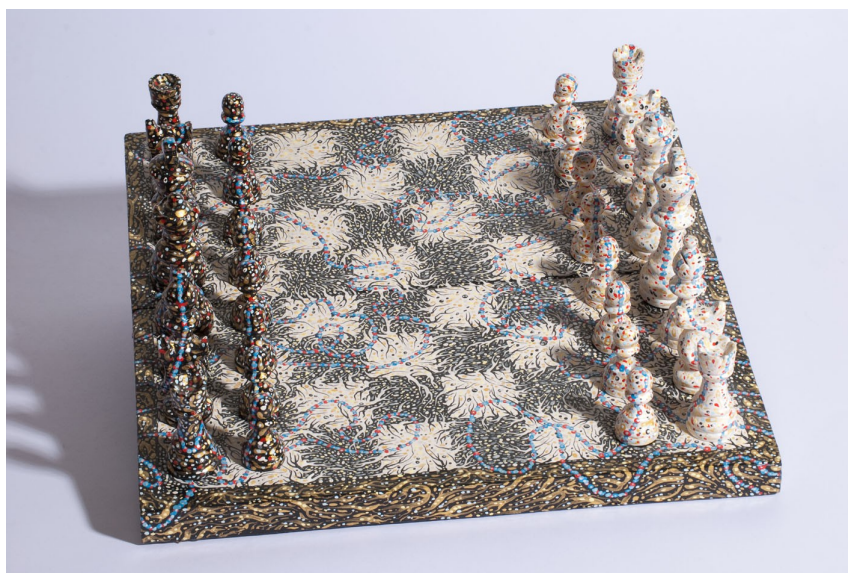


SIZIGIA (omaggio all'editore)  
tempera acrilica su ceramica  
h 32 cm cad  
2014

Collezione EQUIPèCO Fondazione cmm, S.Cesareo, Roma



SENZA TITOLO  
tempera acrilica su gesso  
42 x 34 x 20 cm  
2014



AMARSI E' COSI' INUTILE  
tempera acrilica su legno  
32,5 x 32,5 x 12,5 cm  
2014



MEDITATE AZIONI SULL'ACQUA  
tempera acrilica su pietra  
n.4 statuette 19 x 11 x 14 cm cad  
29 x 29 x 19 cm  
2015



TERRA / dittico  
tempera acrilica su tela  
n. 2 tele 40 x 40 x 5 cm cad  
85 x 40 cm  
2023





TERRA / trittico  
tempera acrilica su tela  
n. 3 tele 40 x 40 x 5 cm cad  
130 x 40 cm  
2023